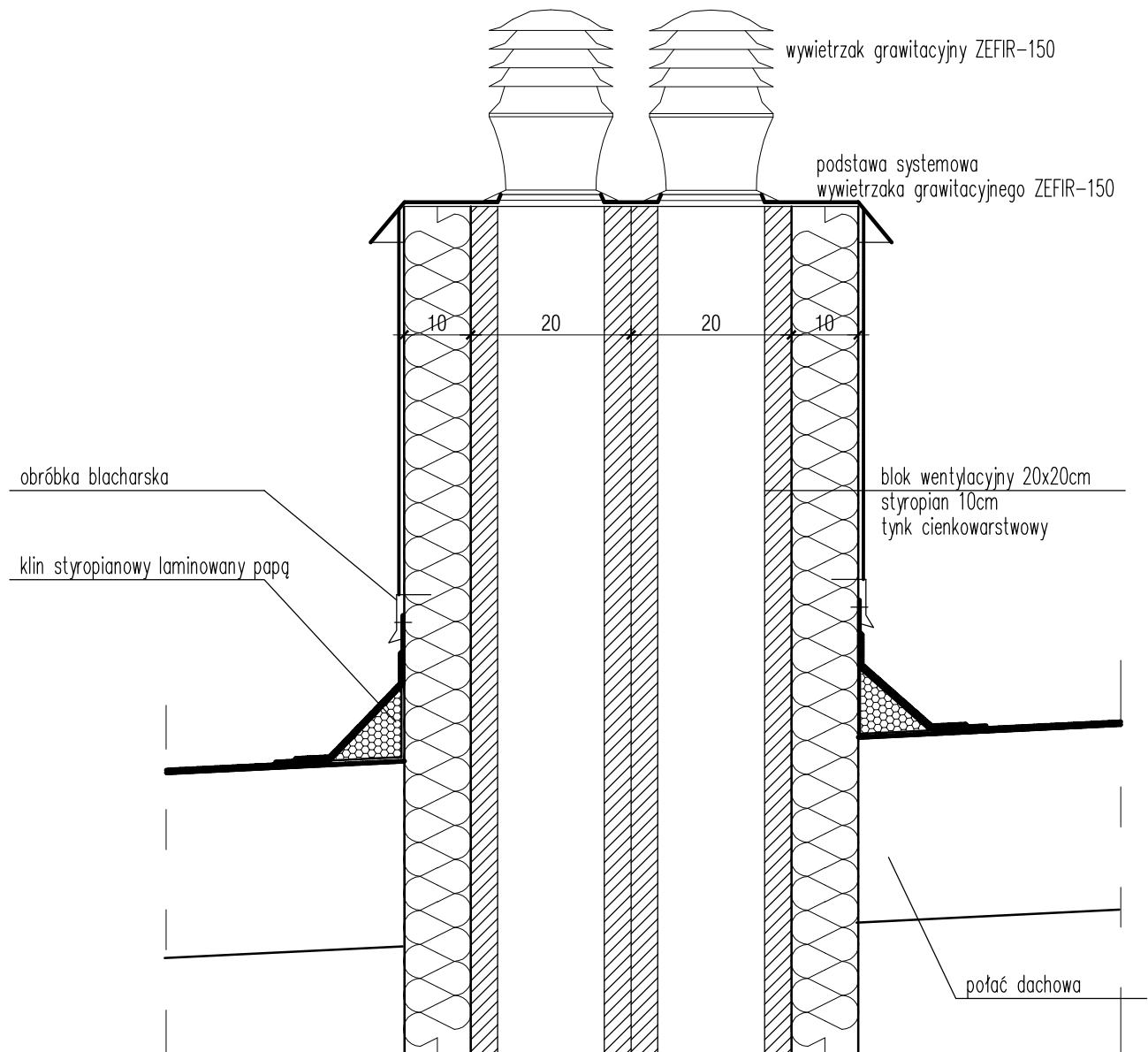


Detal komina wentylacyjnego ponad dachem



UWAGA:

Podstawy i wywiewniki mocować ściśle wg wytycznych i wymagań producenta systemu

 BIURO PROJEKTÓW "BPBW" Sp. z o.o. 10-448 OLSZTYN, UL. GŁOWACKIEGO 28 <i>Projektujemy od 1957 roku.</i>		PRAWA AUTORSKIE ZASTRZEŻONE	
OBIEKT:	BUDYNEK MIESZKALNY 20-RODZINNY NR2	SKALA:	1:10
ADRES:	MRĄGOWO UL. KOLEJOWA	BRANŻA:	A
PRZEDMIOT RYSUNKU:	Detal kominów ponad dachem	DATA:	03.2016
PROJEKTOWAŁ	mgr inż. arch. Tomasz Śladowski	UPRAWNIENIA	3/2004/OL
OPRACOWAŁ	Teresa Młynowska		
SPRAWDZIŁ	mgr inż. arch. Radosław Przybylak	10/WMOKK/2006	
			NR. ZLECENIA: P/3854/S
			NR. RYSUNKU A-18